

栄町子育て情報

スマイル



2016年4月 VOL.138

(ル)
子育て情報・交流館 アップR
9時～12時 13時～15時30分
〒270-1516

千葉県印旛郡栄町安食 938-1

ふれあいセンター 1F

TEL・FAX 0476-85-1152

<http://www.sakaeappr.jp/>

Eメール: kosodate@bz01.plala.or.jp

時が過ぎても、桜を見るとよみがえるシーン。

2016年、桜の季節です。思い出が一つ加わる季節ですね。

桜の名所以外に、身近な所に大好きな1本がありますか？
私は、成田へ向かうバイパスの途中にあります。木々の緑に
守られるように薄ピンクの枝を伸ばして。

「きれい～」 「美しい」 では、とても表現しきれません。
思春期に戻ったような、初々しい感覚、車で通過するわずか
3秒間の胸キュンです。

❀『桜守』❀ なんと素敵な言葉とと思っていましたが、どういうことをする人なのか、
はっきりわかりませんでした。桜が朽ちないように世話をする人かなあ、くらいしか。

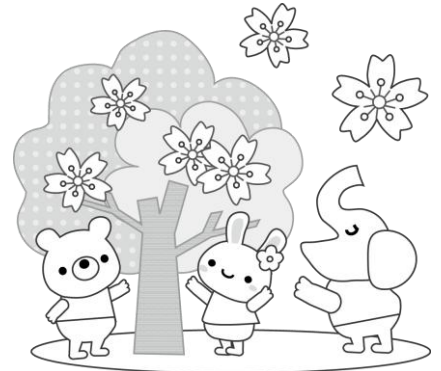
—— 調べてみました。 ——

桜の木がいつまでも元気で花を咲かせてくれるように、木の状態を見守って処置をするの
が、桜守です。それは樹木医のことかという、そうではありません。

まず桜をみる、という作業をコツコツと積み重ねます。花はいつ咲いたか？ つぼみの数
はどうか？ 葉がいつ出た？ 茂り方はどうか？ 枝はどれだけ伸びたか？ 紅葉の赤み具
合は？ いつ落葉したか？などを地道に観察して、1年を通じて起こるさくらの変化で健康
状態を診断します。そして異常が見られたら原因を把握して、適切な処置をしなければなり
ません。そこで初めて樹木医の知識が求められます。

桜に愛情を持つのはもちろん、地域に根差してその環境の変化や時間の流れもよく知り、地
域と連携してサポートしていくのが、桜守です

—— たくさんの関わりを大切にして、桜の命を守っているのですね。 ——

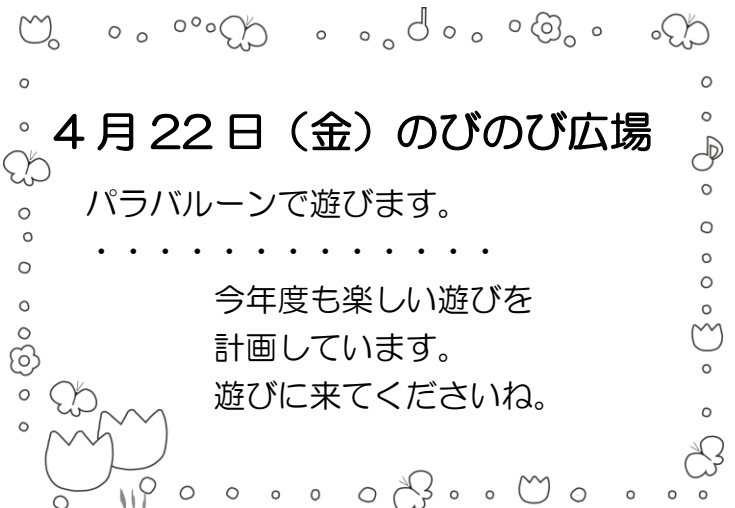


☆ お知らせ ☆
手遊びや大型絵本の
読み聞かせを行っています。
楽しいひと時を一緒に～❀
平日 11:45頃～
於 アップR室内

4月22日(金)のびのび広場

パラバルーンで遊びます。

今年度も楽しい遊びを
計画しています。
遊びに来てくださいね。



子育て情報・交流館アップR(85-1152)

<すこやかタイム>

5日(火) 悠遊亭にて

身体測定 10時～11時30分

健康相談 10時30分～11時30分

(健康相談受付は11時まで)

悠遊亭は15時まで開放しています。

絵本の読み聞かせ 10時～11時30分

ボランティアさんが絵本を読んでくれたり、お話の相手をしてくれます。

<のびのび広場>

22日(金) 悠遊亭にて

10時～15時

広いお部屋で遊びましょう。

パラバルーンもあります。

<アップRおしゃべりルーム>

5日(火)・22日(金)13時30分からアップR室内でおしゃべりができます。子育ての悩み・愚痴・どんな些細なことでもいいので、スタッフと話しませんか。

(事前予約が必要です。お気軽にお申し込みください。)

4月 町内の子育て関連予定

子育て支援センターさくらんぼ(80-1885)

13日(水) ホップステップさくらんぼ

13日(水) プチさくらんぼ

21日(木) にこにこタイム

27日(水) 公園であそぼう

☆にこにこタイムは未就園児対象、テーマを決めて遊びます。 ※1日(金) 休室～プレールーム貸し切りできます～

要予約 6日(水)・20日(水)

酒直幼稚園(ミッキールーム)(95-4333)

今月はありません

ながと幼稚園(わんぱくクラブ)(95-0751)

今月はありません

栄町役場

健康介護課(33-7708)

5日(火) はみがきレッスン

15日(金) ママ喫茶

福祉・子ども課(33-7707)

21日(木) 3歳児健康診査

28日(木) 2歳児歯科健康診査

★詳しいことは各園などに直接お問い合わせください。

4月のアップR休館日

4日(月)・7日(木)午後休室・11日(月)

18日(月)・25日(月)・30日(土)

4月1日から、役場の組織の一部が変わりました。アップRは、「福祉・子ども課」の所属です。

新年度だろうがなんだろうが、私の日常は…!?

おはよう
朝から元気!



カミカミ
モグモグ



6



お散歩
お散歩

あのね!あのね



この子が寝たら、あのドラマの続きを



ひととき優雅な
ティータイムのはず

やっぱりこうなる…
zzz



お花見に行こうか



でもあなたがいて
しあわせ♡